

เหรียญรุ่นแรก

เหรียญรุ่นนี้เจตนาสร้างเพื่อนำมาแจกครับ เป็นวัตถุมงคลชิ้นแรกที่หลวงปู่หมุนได้อนุญาตให้มีการสร้าง จากที่ท่านเคยทราบกันว่าพระอาจารย์จ้อยท่านได้ไปพบกับหลวงปู่ที่วัดบ้านจวน และได้เห็นวัตรปฏิบัติของท่านดีมากเป็นพระที่น่าเคารพเลื่อมใส ท่านจึงได้กลับมาที่วัดป่าหนองหล่มและได้เล่าเรื่องของหลวงปู่หมุนให้ ท่าน สจ.นพจอม (สจ.ฮั่ว) งามมีศรี ฟังซึ่ง สจ.ฮั่วก็บอกว่าพระที่มีอายุมากในปัจจุบันนั้นหายากแล้วจึงจะได้ขอขบารมี ของท่านไว้บ้างจึงได้ปรึกษากันเพื่อขออนุญาตหลวงปู่หมุนขอสร้างวัตถุมงคล ซึ่งหลวงปู่ก็ได้อนุญาตให้สร้าง จึงทำเหรียญรุ่นเลข 1 ขึ้นมาในปี2540 มี

จำนวนการสร้าง

- 1.เหรียญเงิน จำนวน 60 เหรียญ
2. และเหรียญทองแดง จำนวน 5,100 เหรียญ (ไม่มีเนื้อทองคำ)

หลังจากนั้นจึงนำเหรียญที่สร้างไปให้กับหลวงปู่ปลุกเสกโดยหลวงปู่ท่านได้ทำ การปลุกเสกภายในอุโบสถวัดบ้านจวน เป็นเวลา 1 พรรษา (ปลุกเสกเดี่ยว) หลังจากปลุกเสกเสร็จจึงได้ ถวายให้กับหลวงปู่จำนวน 1,000 เหรียญ เพื่อให้หลวงปู่นำไปแจกให้กับลูกศิษย์ ชาวบ้านที่มาทำบุญ และให้กับพระอาจารย์จ้อย 2000 เหรียญ เพื่อนำไปแจกให้กับผู้ที่มาทำบุญสร้างวิหารพระแก้วมรกต และชาวบ้านบริเวณนั้น ท่านสจ.นพจอม (สจ.ฮั่ว) 2,000 เหรียญ นำมาแจกทหาร ตำรวจ นักการเมือง ชาวบ้านที่มาช่วยงานที่บ้าน หลังจากออกพรรษาแล้ว ปี 2541 พระอาจารย์จ้อยได้นิมนต์หลวงปู่หมุนมาจำพรรษาอยู่วัดป่าหนองหล่ม แล้วจึงมีการสร้างวัตถุมงคลรุ่นอื่นๆอีกหลายรุ่น

***ส่วนบล็อกเสริมที่ท่านเห็นในหนังสือเป็นการสร้างขึ้นมาใหม่โดยใช้ คอมพิวเตอร์ในการถอดพิมพ์จากเหรียญจริง แล้วนำไปสร้างหลังจากเหรียญชุดแรกออกมาแล้ว โดยเลข1จะสั้นและอยู่ในตำแหน่งเดียวกันทุกเหรียญและอีกหลายจุดตามที่หนังสือได้ลงไว้ และการปลุกเสกก็ไม่ได้ปลุกเสกเหมือนเหรียญชุดแรก เหรียญรุ่นแรก แบบที่ไม่ดอกเลข 1 มีใหม่ มี 500 เหรียญที่ไม่ดอกหลวงปู่เอาไปแจกเองที่บ้านจวน (เหรียญที่ไม่ได้ดอกหมายเลข1 มีจำนวน 1 ถูง คือ 500 เหรียญซึ่งพระอาจารย์จ้อยได้ถวายให้กับหลวงปู่เมื่อหลวงปู่ทำการปลุกเสก เสร็จที่วัดบ้านจวน แล้วหลังจากนั้นจึงนำเหรียญที่เหลือกลับมาทำการถอดโค้ดเลข 1 ที่วัดป่าหนองหล่ม และเมื่อปี 2541 หลวงปู่ได้มาจำพรรษาอยู่ที่วัดป่าหนองหล่ม จึงได้ถวายให้กับท่านอีก 1 ถูงคือ 500 เหรียญ และเมื่องานศพหลวงปู่ท่านสจ.นพจอม (สจ.ฮั่ว) งามมีศรี ได้นำเหรียญรุ่นนี้ไปแจกให้กับญาติ พี่น้อง และคนใกล้ชิดหลวงปู่อีก 100 เหรียญที่วัดบ้านจวน)

***เหรียญเนื้อเงินรุ่นนี้ เข้าหากันตั้งแต่ปี 2543 เหรียญละ ๑๐,๐๐๐บาท เชียวครับ สมัยนั้นของๆหลวงปู่ที่ท่านเสกราคายังราคาวัดเกือบทุกรายการ แต่ด้วยเหรียญรุ่นนี้เนื้อเงินสร้างน้อยเสียจริงๆ แล้วหลวงปู่ท่านก็ย้ำหลายครั้ง ว่า เหรียญรุ่นนี้ของข่อย อนาคตจะแพงกว่าทองคำเสียอีก และจะหายาก ทำให้หลายๆท่านที่ไม่ได้รับแจกเหรียญเงิน จึงต้องเช่าหากันในราคาที่แพงมากในสมัยนั้น อนาคตเหรียญรุ่นนี้แหละจะเป็นเหรียญหลักของวงการพระเครื่องเมืองไทยอย่างแน่นอน นอนครับผม แต่เหรียญที่ท่านเมตตาจารย์หมึกแดงให้ นั้น มีไม่เกิน 10 เหรียญครับผม

ท่านลงกำกับยันต์ชานาข้าง และท่าน เคนธาตุนุหนธาตु กคจุดหมึก 3 จุดที่สังฆาฎิ กำหนด มะ อะ อุ ครับ ป.ล พระอาจารย์จ้อยจารเหล็กทับ เพื่อให้เห็นจุดจารของหลวงปู่หมุน และเพื่อให้ทราบตำแหน่งการลงของหลวงปู่ เพื่อในอนาคตน้ำหมึกอาจถูกลบเลื่อนไปได้ครับผม

***เหรียญรุ่นแรก ดอกโค้ดเลข 1 หัวกลับ เหรียญรุ่นนี้มีผู้ที่ทำการดอกโค้ดเหรียญคือพระอาจารย์จ้อย และพระอาจารย์หมั่นเพียง 2 รูป เท่านั้นไม่มีผู้อื่นร่วมดอกด้วย สาเหตุที่เลข 1 หัวกลับเนื่องจากการดอกผิด จับเหล็กโค้ดผิดโดยปกติจะมีดอกจันทร์กำกับไว้ที่หน้าเหล็กเพื่อแสดงว่าเป็น ส่วนหัว แต่ผู้ดอกเอาดอกจันทร์หันใส่ตัวก็เลยทำให้เลขหัวกลับ โดยรวมแล้วไม่เกิน 50 เหรียญ ตอนแรก สจ.นพจอม(ส.จ.ฮั่ว) งามมีศรีจะคัดทิ้งเพราะว่าเป็นเหรียญเสีย แต่พระอาจารย์จ้อยเสียสละ ว่าเหรียญทำมาแล้ว ก็เลยใส่รวมกันมา











เด็กวัดบ้านจาน



เด็กวัดบ้านจ่าน



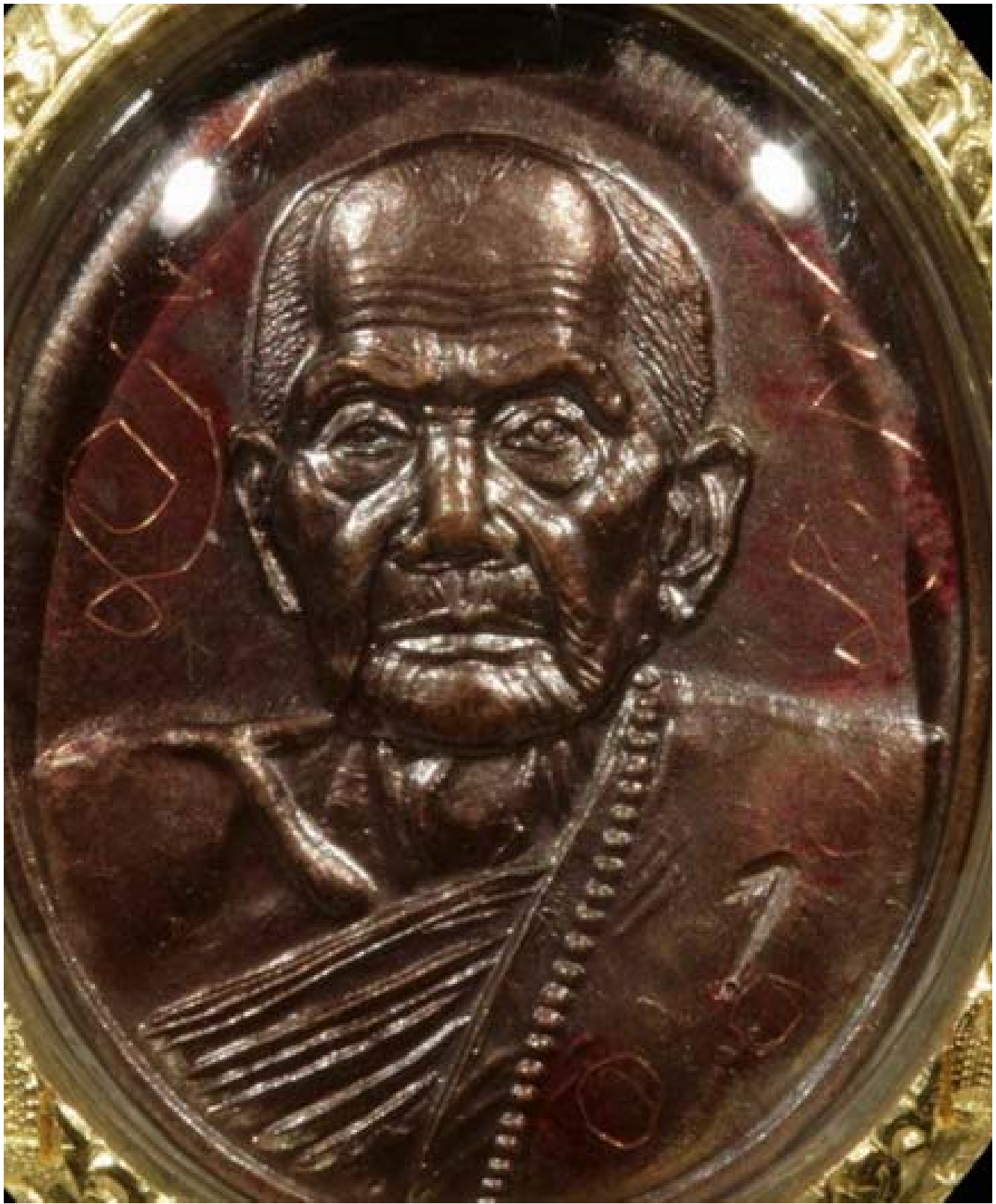
www.suwan.com



เด็กวัดบ้านจาน



เด็กวัดบ้านจ่าน







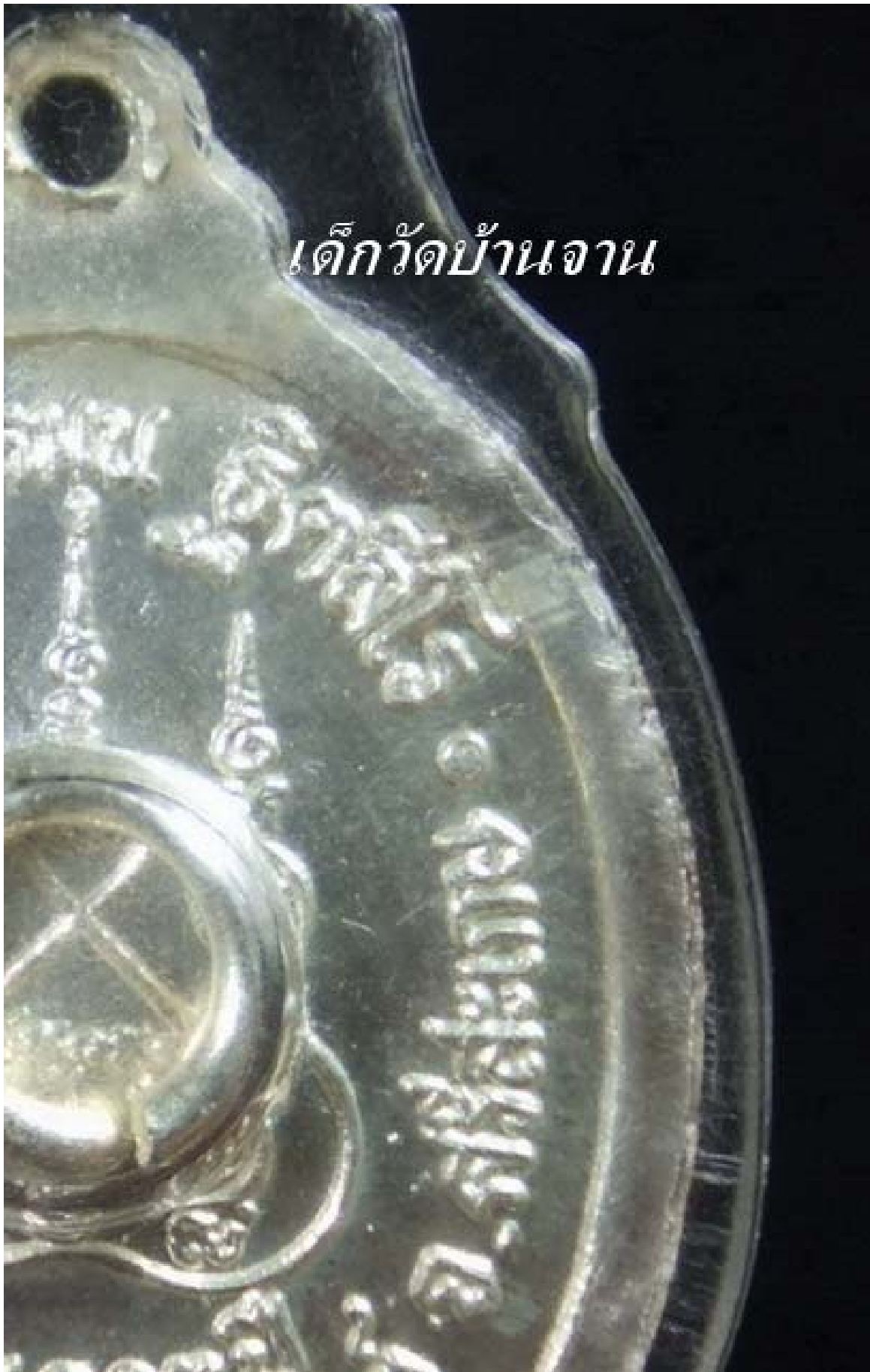


เด็กวัดบ้านจ่าน



เด็กวัดบ้านจ่าน

เด็กวัดบ้านจวน





เด็กวัดบ้านจ่าน

เด็กวัดบ้านจ่าน





เด็กวัดบ้านจ่าน



เด็กวัดบ้านจาน

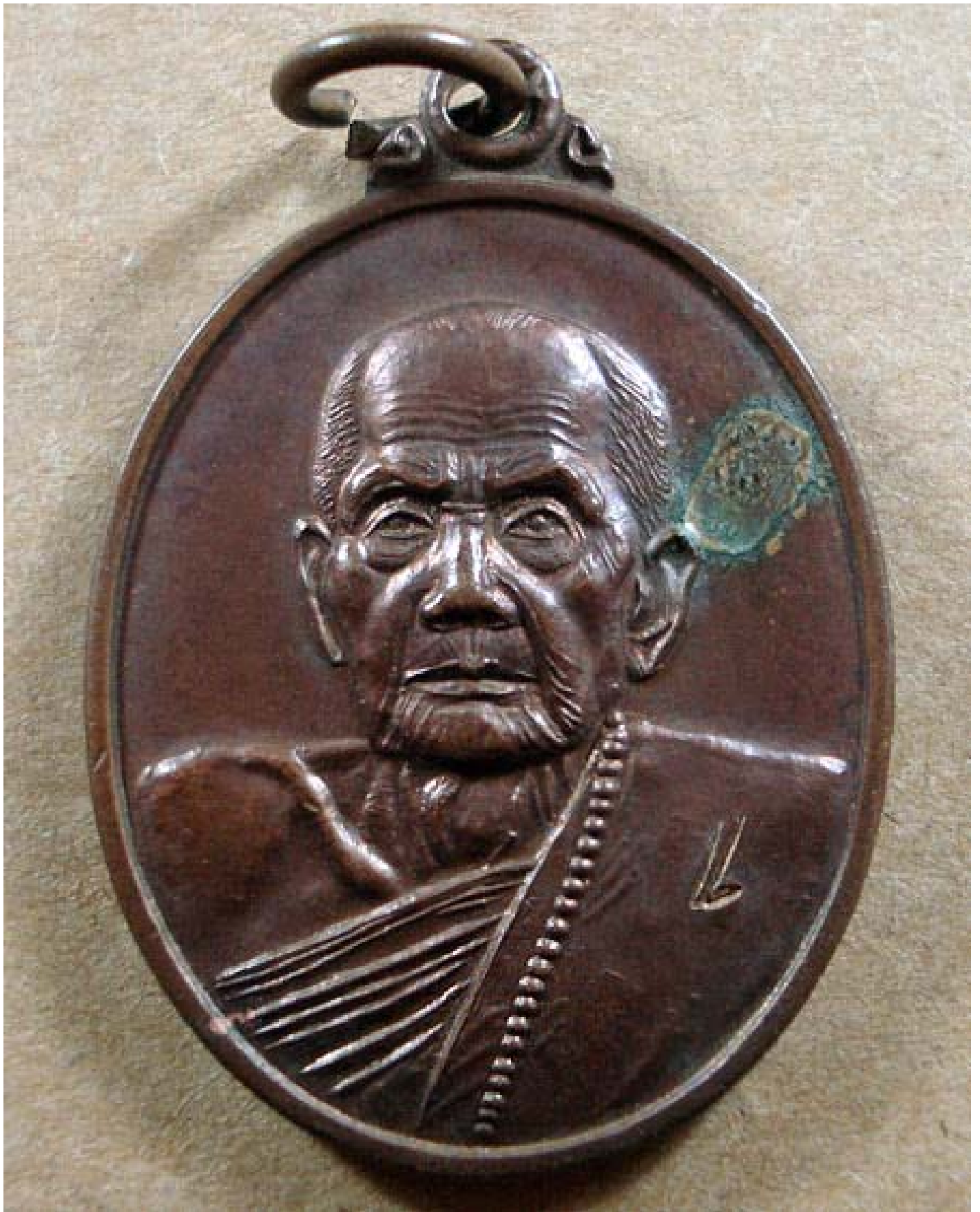
เด็กวัดบ้านจ่าน





เศียรโศกษา











วัดกุมมงคล วัดป่าหนองหล่ม ยุคแรก



ข้อแตกต่างของ เหรียญรุ่นแรก บล็อกแรก กับบล็อกเสริม

*****จุดที่สังเกตง่ายที่สุดคือ โฉิศ เลข 1 จะอยู่ตำแหน่งเดียวกันทุกเหรียญ*****

กรุณาหลีกเลี่ยงเหรียญที่มี*****ตำแหน่งโฉิศ***** และ *****ขนาด ของเลข 1***** ตามลักษณะ ในรูปนี้ แล้วท่านจะปลอดภัยจากพระ
เก้ ชุคนี้



จุดตำหนิ เหรียญรุ่นแรก ตอกเลข 1

- 1.เนื้อปลิ้น หรือเนื้อเกิน ที่ขอบเหรียญด้านใน ด้านบน ของคำว่า *อุตติโส
- 2.มีจุดไข่ปลาเล็กๆ พอมองเห็นได้ด้วยตาเปล่าจุด ตรงหัวตัว *ศ ของคำว่า ศรีสะเกษ
- 3.มีเส้นขนแมว พาดผ่านตัว *ษ ของคำว่า ศรีสะเกษ

โดย 3 จุดนี้ จะต้องมียู่ในเหรียญ รุ่นแรก ตอก1 ทุกเหรียญครับ(บล็อคนิยม)

ส่วน เหรียญรุ่นแรก ตอก1 เสริมนั้น ที่คนจะไม่นิยม หรือบางท่านไม่เล่นหากัน เนื่องจากว่า มีกระแส ว่ากันว่า เป็นเหรียญสร้างเพิ่มหลังจากที่เหรียญ
รุ่นแรก บล็อคนิยม หหมดไปแล้ว และบางกระแสบอกว่า ทำเสริมโดยมิได้ปลุกเสก(แล้วแต่การวิเคราะห์)ซึ่งผมจะไม่ขอพูดจุดนี้

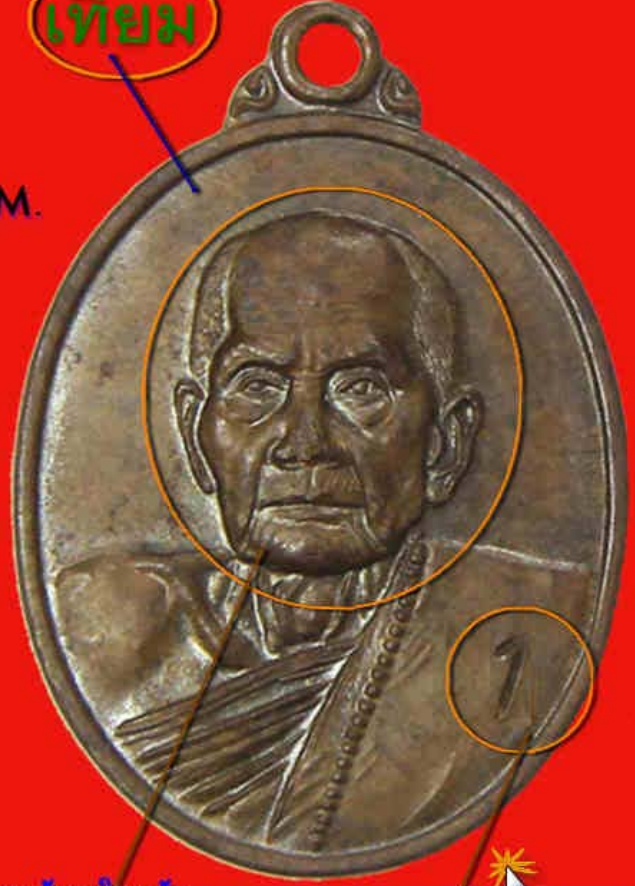
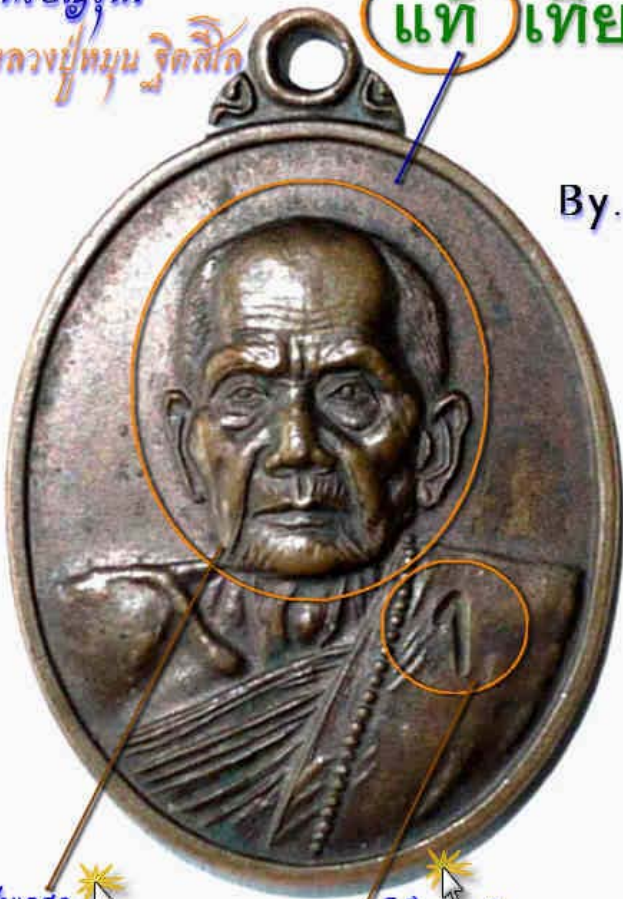
ส่วน ด้านหน้า ของบล็อคนิยม ดูได้จากการตอกเลข1 ซึ่งการตอกนั้น จะตอก เลข1 หลังจากปั๊มเหรียญ (มิใช่การตอกในพิมพ์ พร้อมกับการปั๊ม
เหรียญ) จุดเลข1 ของแต่ละเหรียญของบล็อคนิยม จะแตกต่างที่กัน อาจจะบนข้าง ล่างข้าง อาจจะไม่มีอยู่ที่เดียวกันเป๊ะ ทุกเหรียญ เนื่องจากการตอก
ด้วยมือ)ส่วนบล็อกเสริม จะอยู่ตำแหน่งเดียวกันทุกเหรียญเพราะเกิดจากเป็นการตอกในพิมพ์พร้อมกับการ ปั๊มเหรียญนั่นเองครับ

*****ส่วนของเก้ ตอนนี มีออกมาแล้ว แต่จุดตายที่บอก ขณะนี้ ยังไม่มีครับ อนาคตอาจจะทำได้ ฉะนั้น ควรศึกษาด้วยครับ ****

เหรียญรุ่น
หลวงปู่บุญ วิจิตรโก

แท้ เทียบ เทียม

By. CM.



เส้นเกศา
และรอยย่นใบหน้า คมชัด

โคศคอกมือ

ลายเส้นบนใบหน้า
ขาดความคมชัด

โคศในพิมพ์ เหมือนกันทุกเหรียญ

By. CM.

แท้ เทียบ เทียม



เนื้อเกิน
จากการปั๊มเหรียญ

มีเส้นขนแมว
ผาดผ่าน

จุดไข่ปลา

ไร้เนื้อเกิน

ไร้เส้นผาดผ่าน

ไร้จุดไข่ปลา